

全社員に必要な論理的文章力

(文章検2級対応・日本漢字能力検定協会提供)

漢検 公益財団法人
日本漢字能力検定協会提供

全社員に必要な論理的文章力

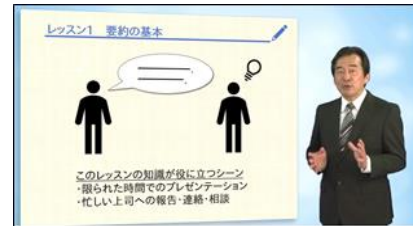
文章検 2級対応eラーニング講座

業務の質と効率を上げる文章力育成

変化が速く複雑なビジネス環境において、説得力のある的確な情報伝達力は、必須のスキルといえます。日本語能力育成を専門とする漢検協会が提供するeラーニングでは、体系的に論理的文章力を学ぶことができます。

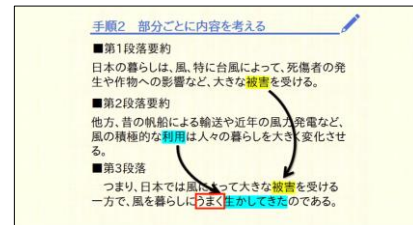
特長 1 文章力向上ノウハウに通じた講師の解説！

豊富な知識と経験を持つ講師が、丁寧にわかりやすく説明します。文章を書くことが苦手でも、段階的に進む解説で、無理なく力をつけることができます。



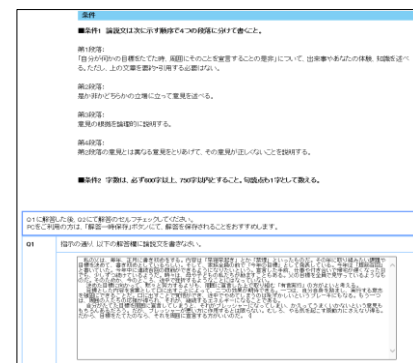
特長 2 直感的にポイントがわかる画面構成！

重要な箇所がハイライトされたり、加筆や修正がアニメーションで示されたりするなど、視覚的に文章力向上のポイントがわかり、印象に残ります。



特長 3 文章を「書く」演習問題が豊富！

各ユニットには、実際に文章を作成する問題が盛り込まれています。おっくうになりがちな「書く」トレーニングによって、実践的な文章力が身につきます。



★テンプレートをなぞるだけでは、たくさん書いても文章力は身につけません。このeラーニングでは、「文章検」で確立された理論に基づいて、説得力のある文章を書くトレーニングを行います。

学習目標

社会人として求められる総合的な文章読解力、および文章作成力を身につける。特に、以下のポイントについて能力の向上を目指す。

- ・文章を読み取り、適切に要約する。
- ・ビジネス文書を効率よく作成する。
- ・論理的でわかりやすい文章を書く。
- ・「文章検」2級に合格するための力を養う。

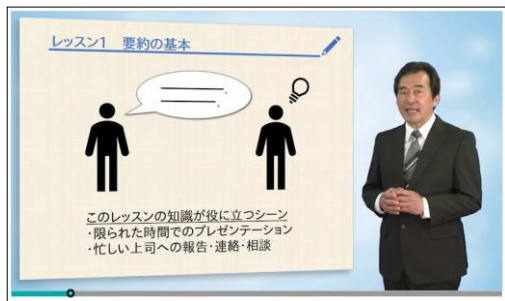
- 受講期間：6カ月（+閲覧期間 6カ月）
- チュータによる個別指導：なし
- 前提知識：高校卒業程度の日本語語彙力
- 標準学習時間：5.5 時間
- 価格（税別）：¥7,500

※研修運営費含む

第1章 文章から情報を的確に読み取る

- レッスン1 要約の基本
- レッスン1 確認テスト
- レッスン2 要約の技法
- レッスン2 確認テスト

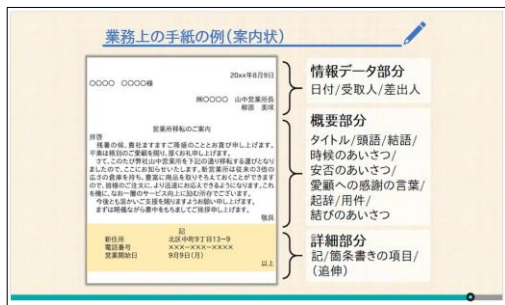
第1章 エクササイズ



第2章 特定の相手に向けて適切に書く

- レッスン1 ビジネス文書作成に必要な基礎知識（敬語・表現）
- レッスン1 確認テスト
- レッスン2 ビジネス文書の形式
- レッスン2 確認テスト

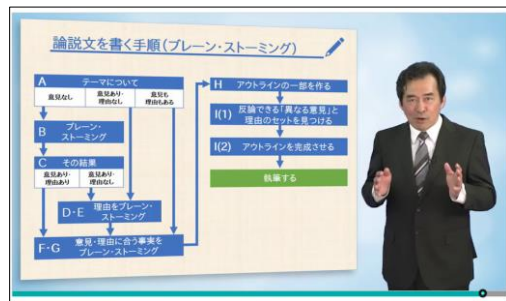
第2章 エクササイズ



第3章 不特定多数の相手に伝えるために論理的に書く

- レッスン1 論説文の構成
- レッスン1 確認テスト
- レッスン2 論説文を書く手順
- レッスン2 確認テスト

第3章 エクササイズ



総合テスト

- 第1問
- 第2問
- 第3問
- 第4問
- コースレビュー



文章読解・作成能力検定（文章検）とは

「文章検」の特長

「文章検」では、これまで曖昧だった文章能力を「基礎力」「読解力」「作成力」の3つの力に分類し、それぞれの能力を測定します。自分の得意・不得意分野を客観的指標で、定量的に把握することが可能です。

検定とテストの違い

「文章検」は協会が指定する日程で全国一斉に実施する検定資格試験です。学校で多く実施されています。「文章カテスト」は任意の日程で実施できる能力測定テストです。企業で多く活用されています。※どちらも出題形式や各級のレベルは同じです。

企業の「文章カテスト」活用

情報伝達のスピードと精度を上げ、業務効率化を図りたいとする企業が、研修や登用試験で「文章カテスト」を活用しています。※導入企業：全日本空輸、大日本印刷、ニュー・オータニ、明治安田生命保険など

文章検 企業 検索